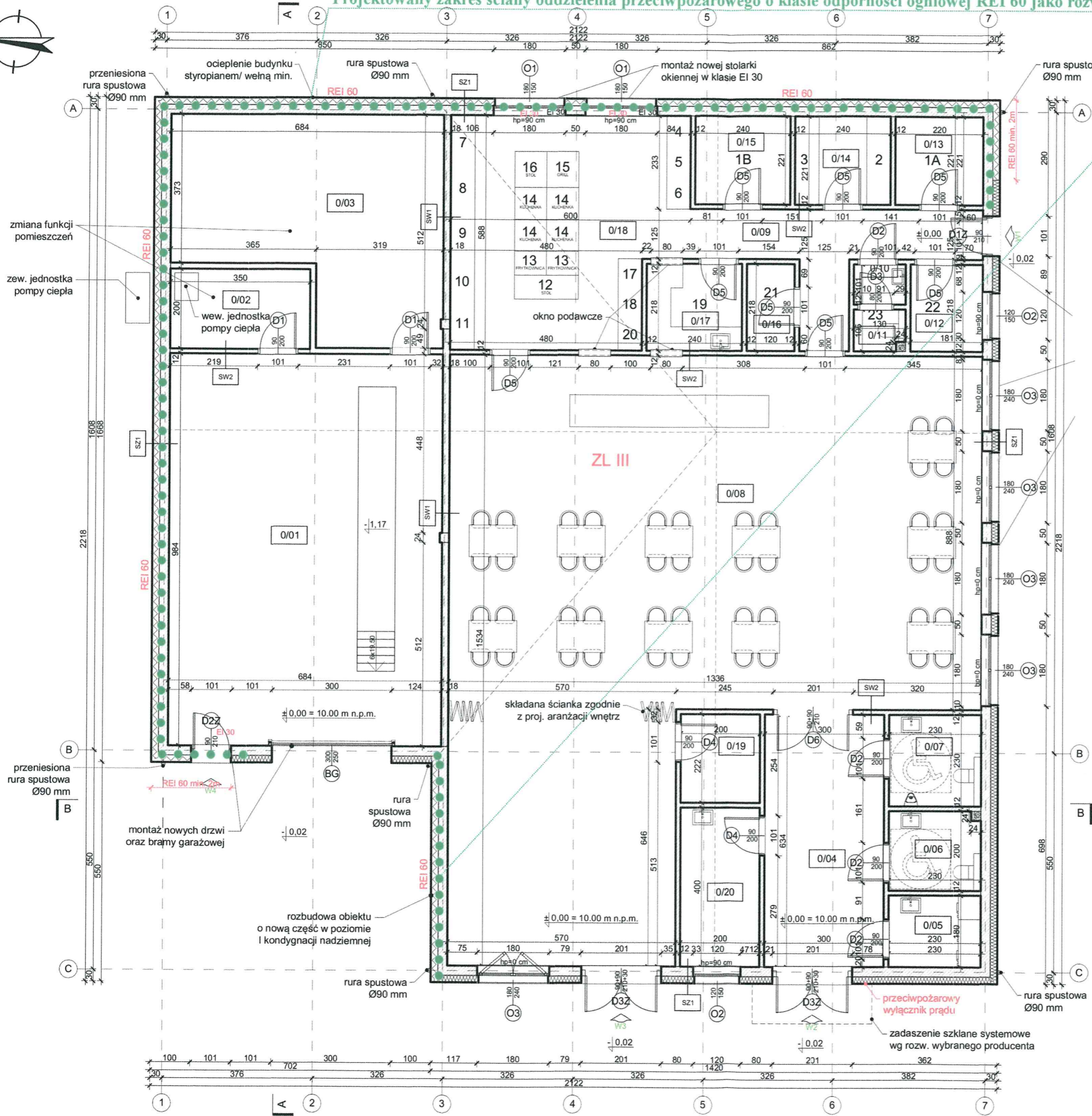
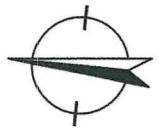


Projektowany zakres ściany oddzielenia przeciwpożarowego o klasie odporności ogniowej REI 60 jako rozwiązanie zamienne



TECHNOLOGIA KUCHNI

- 1A - magazyn warzyw
- 1B - magazyn produktów
- 2 - obieralnia warzyw
- 3 - dezynfekcja jaj
- 4 - zlew
- 5 - obróbka warzyw
- 6 - blat
- 7 - zlew
- 8 - obróbka mięsa
- 9 - blat chłodniczy
- 10 - blat
- 11 - piec konwekcyjny
- 12 - stół
- 13 - frytkownica
- 14 - kuchenka
- 15 - grill
- 16 - stół
- 17 - basen
- 18 - zlew
- 19 - zmywalnia
- 20 - blat na naczynia
- 21 - środki czystości
- 22 - pom. socjalne
- 23 - wc pracowników

ZESTAWIENIE POWIERZCHNI I KONDYGNACJI PODZIEMNEJ		
nr	nazwa pomieszczenia	pow. uż. [m²]
0/01	pom. techniczne	66.79
0/02	pom. techniczne	6.92
0/03	pom. techniczne	32.01
0/04	korytarz	18.74
0/05	pralnia	4.02
0/06	wc	4.41
0/07	wc	5.15
0/08	sala konsumpcyjna	154.60
0/09	korytarz	11.79
0/10	umywalnia	1.24
0/11	wc	1.24
0/12	pom. socjalne	3.83
0/13	pom. magazynowe	4.73
0/14	obieralnia	5.17
0/15	pom. magazynowe	5.17
0/16	pom. magazynowe	2.52
0/17	zmywalnia	5.10
0/18	kuchnia	32.16
0/19	pom. gospodarcze	4.31
0/20	pokój pielęgniarzy	7.82
SUMA		377.72



Temat:	Ekspertyza Techniczna sporządzona w trybie § 2 ust. 2 pkt 1 Rozporządzenia Ministra Infrastruktury z dnia 12 kwietnia 2002 roku (j.t. Dz. U. 2022 poz. 1225. ze zm.), dla rozbudowy, nadbudowy i przebudowy oraz zmiany sposobu użytkowania istniejącego budynku magazynowego na budynek usługowy zlokalizowanego w Kierzkowie na działce nr 302/1 i 303/1 w Gminie Choczewo
Inwestor:	Fundacja Anny Dymnej MIMO WSZYSTKO z siedzibą w Krakowie ul. Stefana Myczkowskiego 4
Opracowanie:	rzeczoznawca do spraw zabezpieczeń przeciwpożarowych mgr inż. Krzysztof Niewitecki , nr upr. 315/94
Nazwa rysunku:	Rzut 1-szej kondygnacji nadziemnej przedmiotowego budynku Rysunek numer 2 Skala 1:150 Data: 2024-11-04