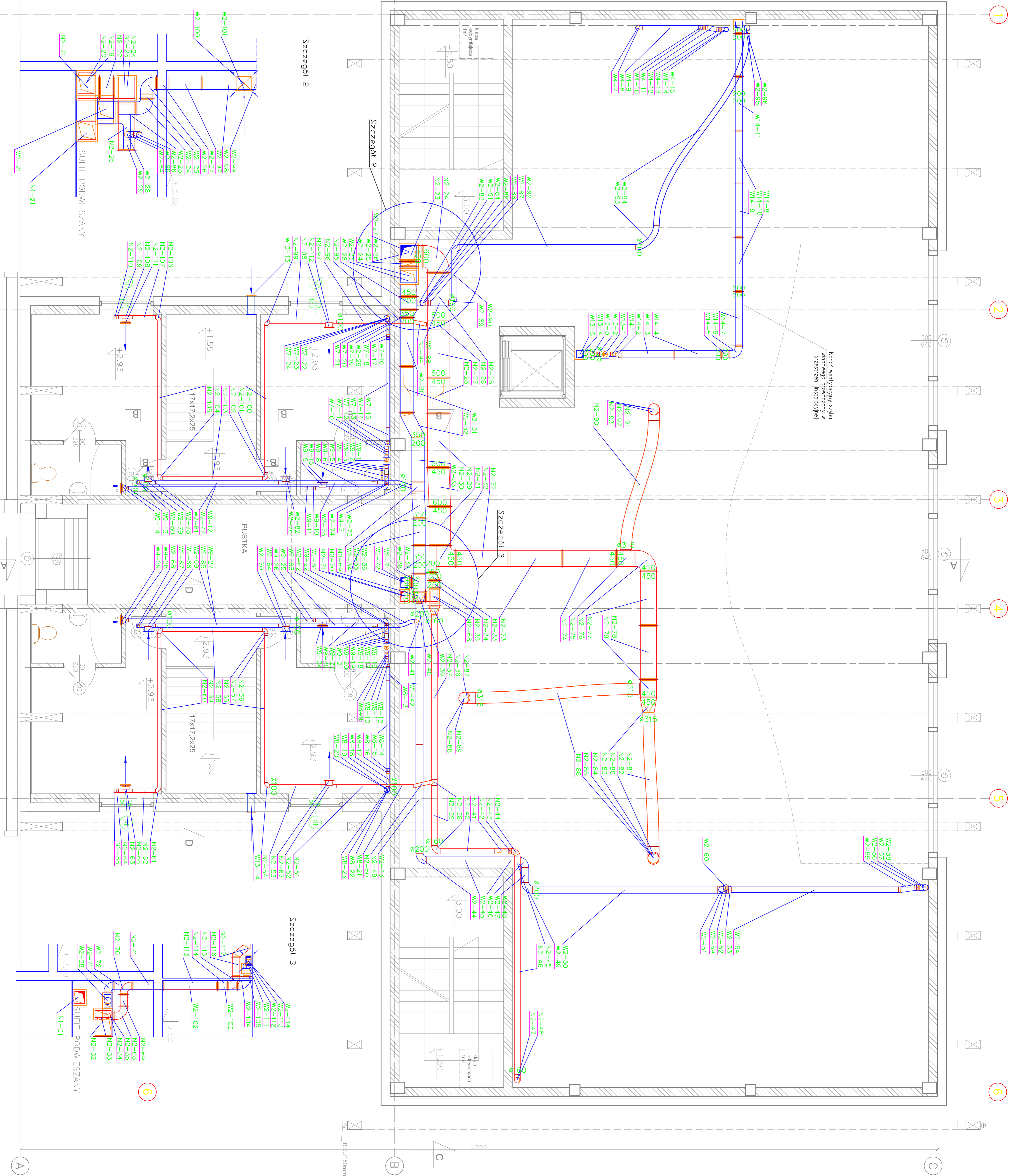


LEGENDA	
	kanal wentylacyjny
	przewód elektryczny
	Wentylator kanalowy Systemair

Uwaga:
 - Nowe na łatkę szkodowe części mieszkalnej odbwo się przez nowotrzaski ściemne typu NP150 firmy Smoy (W13-13; W13-14)



BIURO ARCHYTEKTONICZNE "LIMBA" TYTUŁ PROJEKTU: PROJEKT PRZEMIANOWY I RZĄDUNICY BUDYNKU HALI RAKIET Z ADAPTACJĄ NA CELE OŚRODKA TERAPII DZIECIECJ OSOBY NIEPEŁNOSPRAWNEJ I CENTRYCZNA, WIDOKI, EDY WENTYLACJA Z REKUPERACJĄ, I DRUGA DOLĄZDOWA	
LOKALIZACJA: UL. BIALICA 12A/5B, 50-148 WARSZAWA INWESTOR: FUNDACJA ANNY DYNKUS "MIŁO WSPOMIĆ" LOKALIZACJA: UL. BIALICA 12A/5B, 50-148 WARSZAWA OBIEK: EW. KIEZSTOWO, GMINA CHOZCZEWO	LICZBA STRON: 10 DATA: 10.2009
PROJEKTOWAŁ: Mariusz Czizniak OPRACOWAŁ: Sławomir Gubioła	Faza projektu: Branża: Temat rysunku: Skala rysunku: