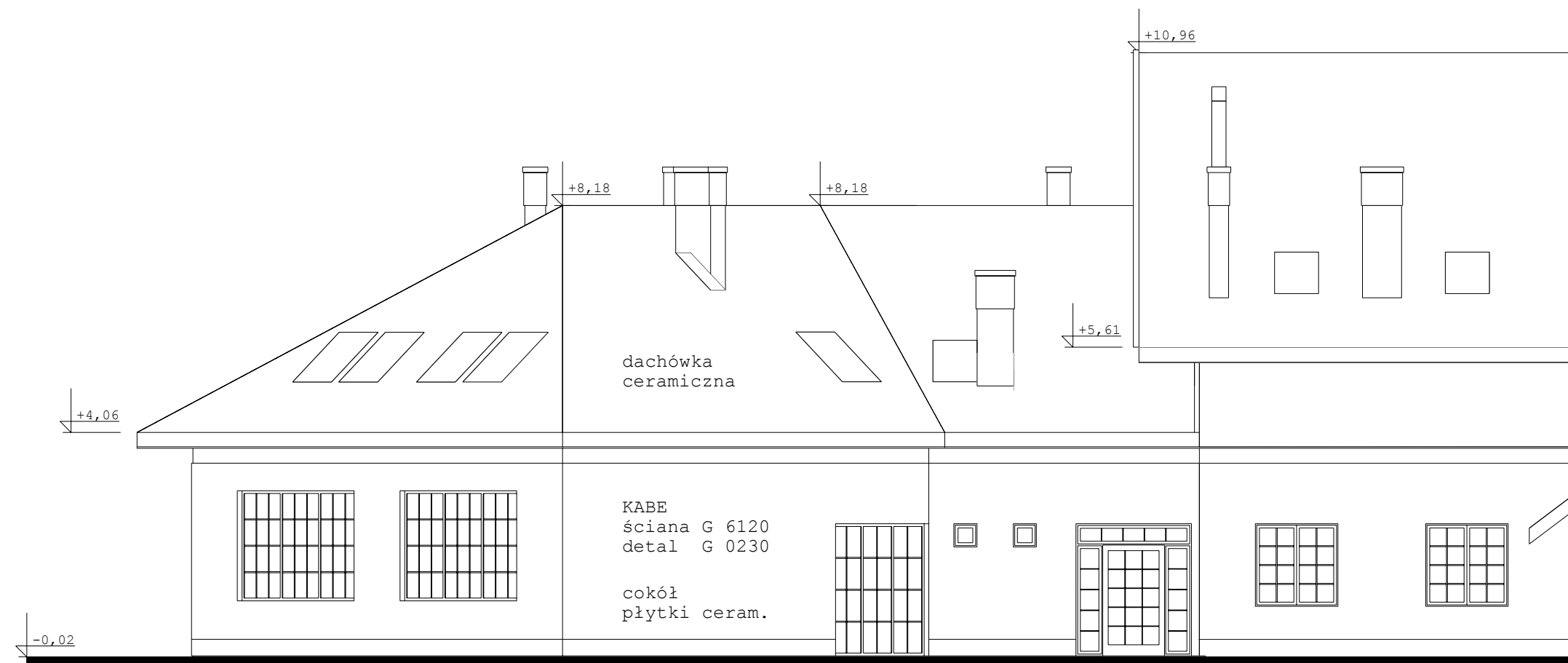
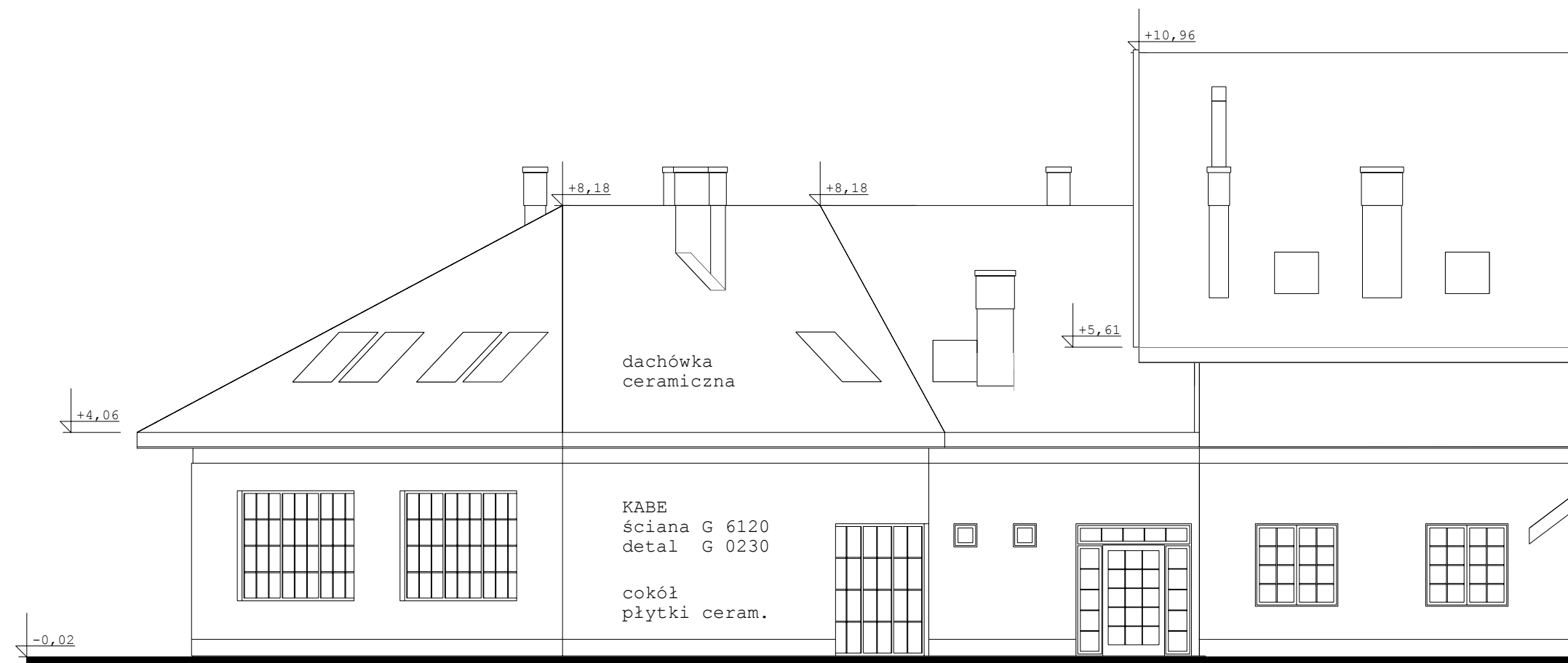


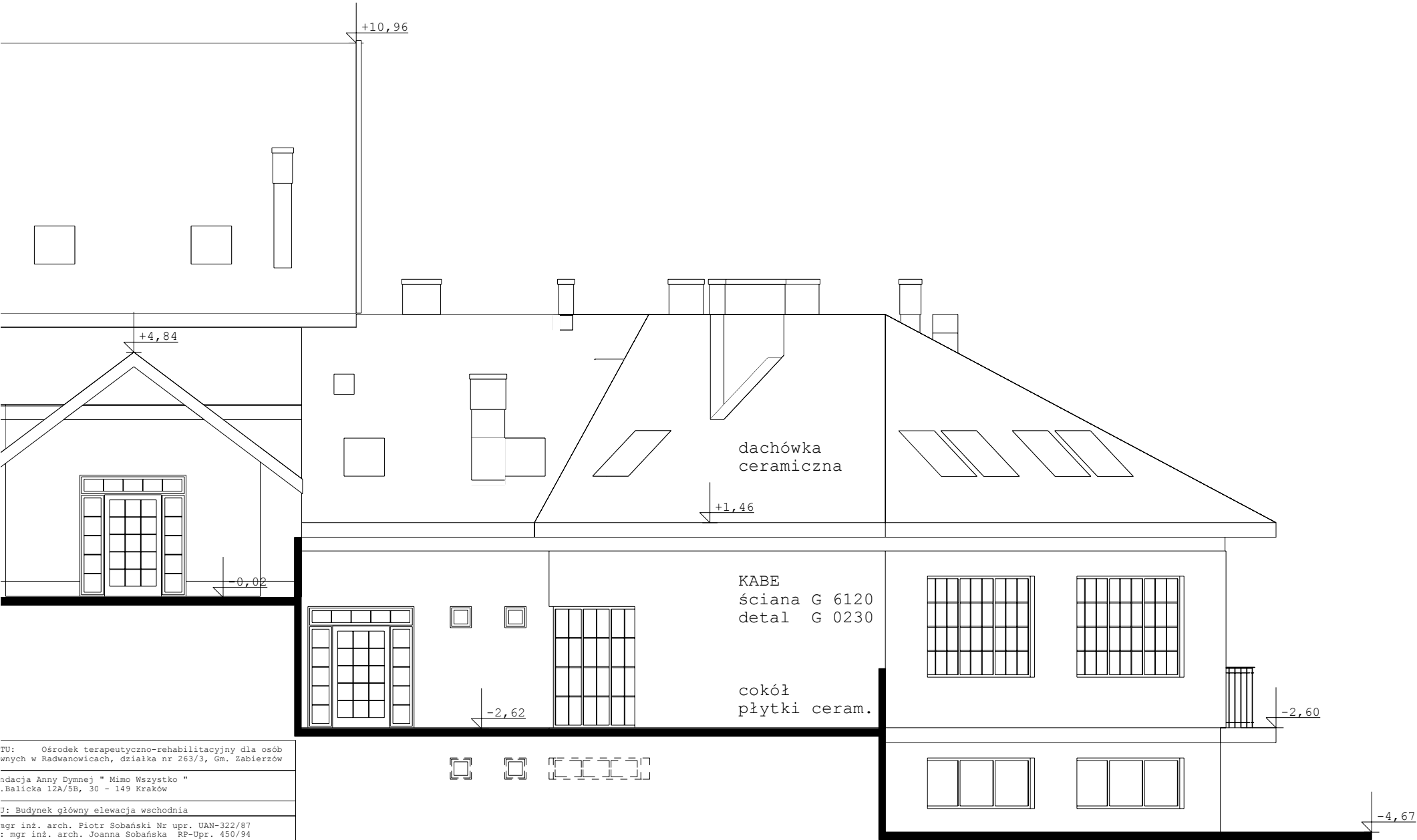
NAZWA PROJEKTU
niepełnosprawności
INWESTOR: Fundacja
TREŚĆ RYSUNKU
PROJEKTANT: Architekt
SPRAWDZAJĄCY: Inżynier
ADRES INWESTYCJI
BRANŻA: Architektura



NAZWA PROJEKTU
niepełnosprawności
INWESTOR: Fundacja
TREŚĆ RYSUNKU
PROJEKTANT: Architekt
SPRAWDZAJĄCY: Inżynier
ADRES INWESTYCJI
BRANŻA: Architektura



NAZWA PROJEKTU
niepełnosprawności
INWESTOR: Fundacja
TREŚĆ RYSUNKU
PROJEKTANT: Architekt
SPRAWDZAJĄCY: Inżynier
ADRES INWESTYCJI
BRANŻA: Architektura



TU: Ośrodek terapeutyczno-rehabilitacyjny dla osób
wnych w Radwanowicach, działka nr 263/3, Gm. Zabierzów

ndacja Anny Dymnej " Mimo Wszystko "

.Balicka 12A/5B, 30 - 149 Kraków

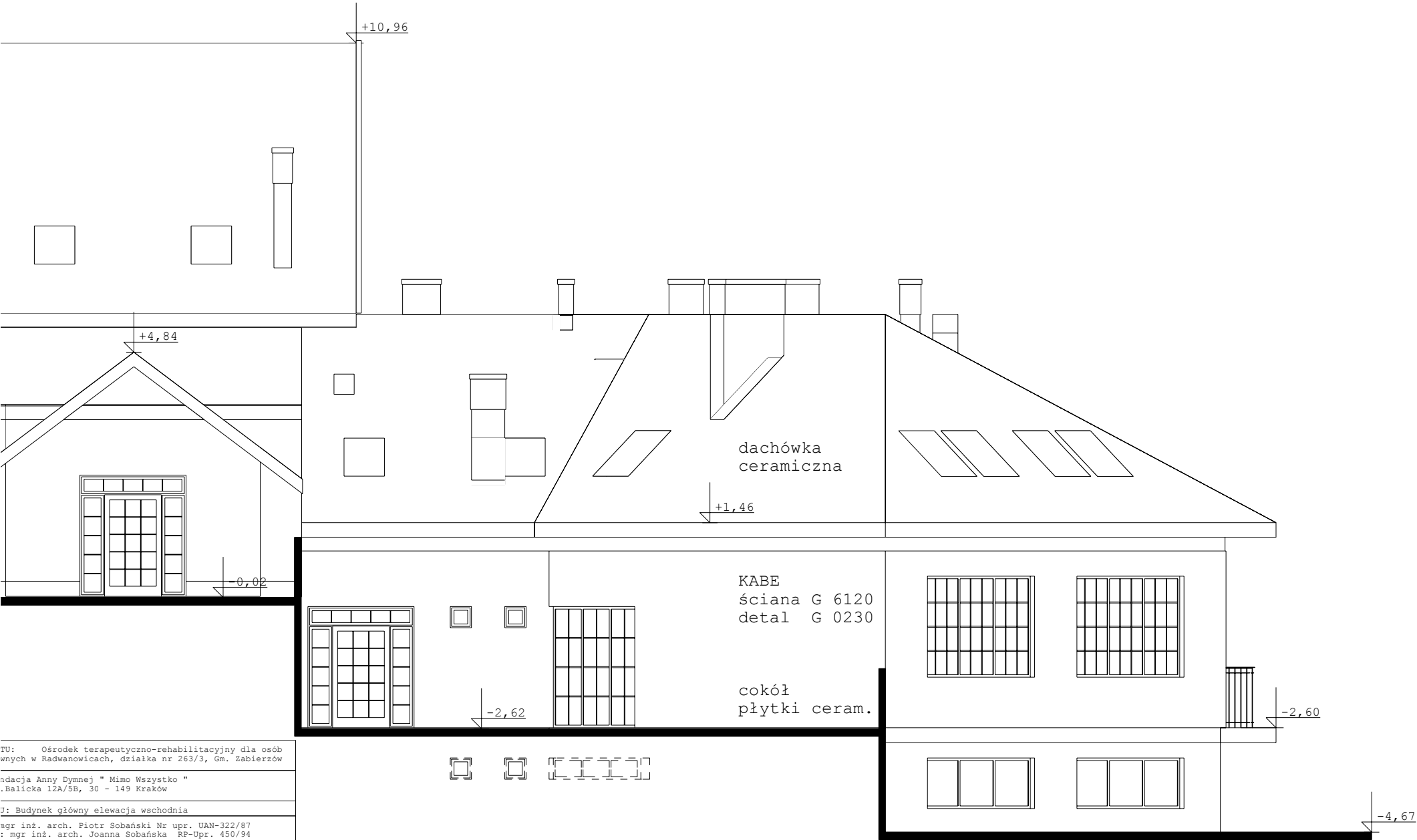
U: Budynek główny elewacja wschodnia

mgr inż. arch. Piotr Sobański Nr upr. UAN-322/87

: mgr inż. arch. Joanna Sobańska RP-Upr. 450/94

YCJI: Radwanowice, działka nr 263/3 Gm. Zabierzów

itektura FAZA P.W. DATA: 02.2008. SKALA 1:100 RYS NR 10



TU: Ośrodek terapeutyczno-rehabilitacyjny dla osób
wnych w Radwanowicach, działka nr 263/3, Gm. Zabierzów

ndacja Anny Dymnej " Mimo Wszystko "

.Balicka 12A/5B, 30 - 149 Kraków

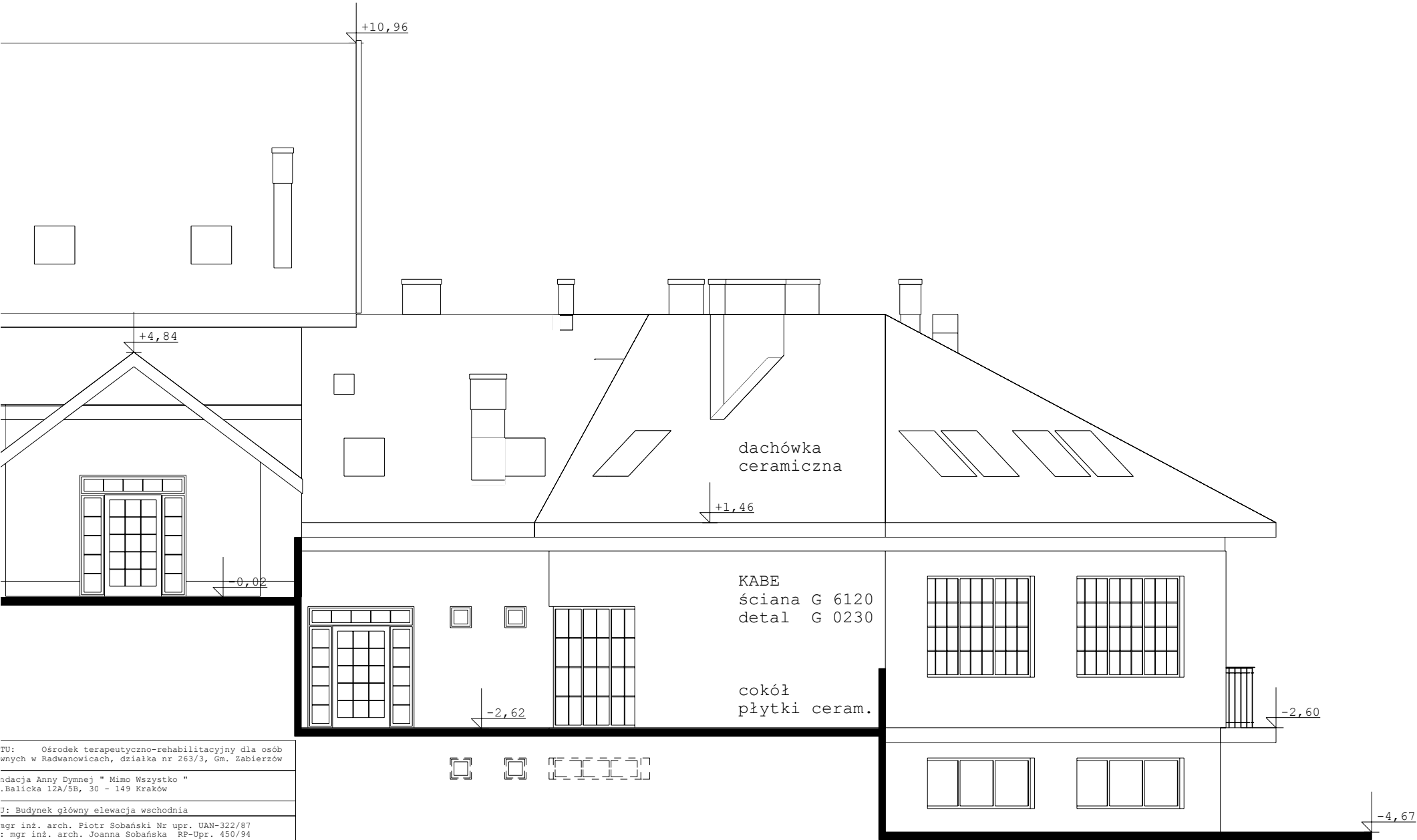
U: Budynek główny elewacja wschodnia

mgr inż. arch. Piotr Sobański Nr upr. UAN-322/87

: mgr inż. arch. Joanna Sobańska RP-Upr. 450/94

YCJI: Radwanowice, działka nr 263/3 Gm. Zabierzów

itektura FAZA P.W. DATA: 02.2008. SKALA 1:100 RYS NR 10



TU: Ośrodek terapeutyczno-rehabilitacyjny dla osób
wnych w Radwanowicach, działka nr 263/3, Gm. Zabierzów

ndacja Anny Dymnej " Mimo Wszystko "

.Balicka 12A/5B, 30 - 149 Kraków

U: Budynek główny elewacja wschodnia

mgr inż. arch. Piotr Sobański Nr upr. UAN-322/87

: mgr inż. arch. Joanna Sobańska RP-Upr. 450/94

YCJI: Radwanowice, działka nr 263/3 Gm. Zabierzów

itektura FAZA P.W. DATA: 02.2008. SKALA 1:100 RYS NR 10